

Fourneau électrique



CE 1051 B.

Fourneau électrique, 5 plaques électriques,
1 four électrique 900 x 450.

- Habillage et façade inox.
- Pieds inox avec vérins réglables. Hauteur : 150/175 mm.
- Puissance totale : 14,6 kW.
- Alimentation : Tri 400 V + N + T.
- 400 V sans neutre en option avec supplément.

Table

- Dimensions : 1000 x 650 mm.
- 2 plaques 1,5 kW : 1 Ø 145 mm - 1 Ø 180 mm.
- 2 plaques 2 kW : 1 Ø 180 mm - 1 Ø 220 mm.
- 1 plaque 2,6 kW Ø 220 mm.

Four

- Dimensions intérieures : L 900 - P 455 - H 305 mm.
- Puissance des éléments chauffants :
sole + voûte : 2 x 2,5 kW - Gril : 2 x 2,4 kW.
- Thermostat.

CE

CE 1051 B

L 1000 - P 650 - H 900

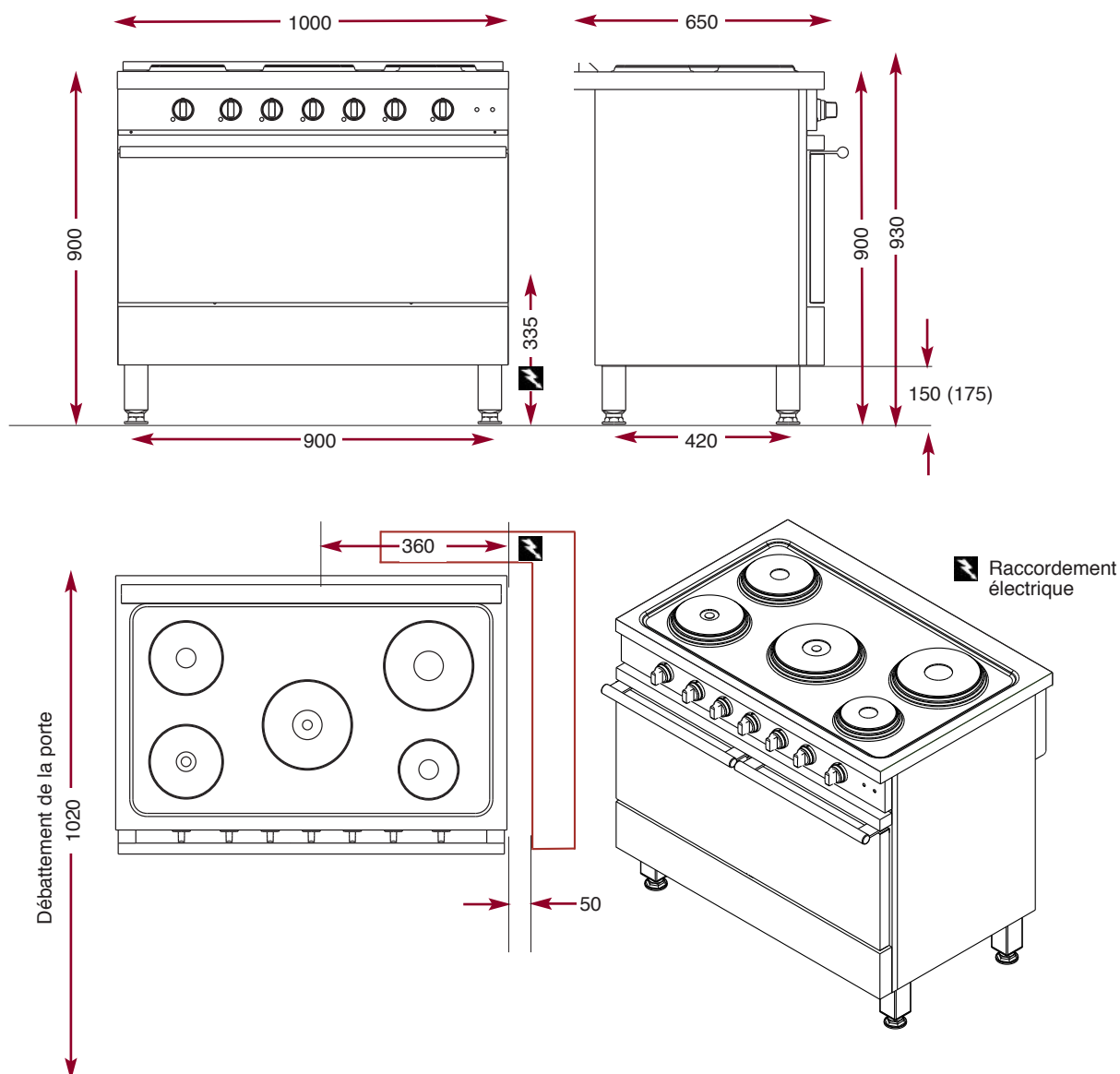
* En équipement 400 V (sans neutre), avec supplément.

AMBASSADE
DE BOURGOGNE

La Cuisson des Chefs.

5 plaques, 1 four 900 x 450 électriques

CE 1051 B



Plaques électriques

Les fours sont électriques et en standard, statiques. Ils sont réalisés en tôle émaillée antiacide.

AMBASSADE
DE BOURGOGNE

La Cuisson des Chefs.